

CITRADE

Présentation Technique

Plateforme intégrée de
Services et d'échanges
collaboratifs

www.citrade.net





Vue d'ensemble

Technologies

- PHP (Hypertext Preprocessor).
- Laravel (Framework PHP).
- Apache (Serveur).
- MariaDB (Base de donnée).
- HTML, CSS, JavaScript
- Bootstrap (design).

Serveur

1

CPU : 6 Cores

2

RAM : 16 GB

3

Disc : SSD



Position : Allemagne

Sécurité

6 leviers de sécurité

1

AUTHENTIFICATION

Authentification : l'authentification se fait via une adresse email (préalablement validée) et un mot de passe

2

BCRYPT

fonction permettant de chiffrement des informations sensibles telles que les mots de passe

- L'application est également protégée par un système de rôles et permissions afin de limiter les actions*
- CSRF : protection des formulaires avec des tokens CSRF.*



Sécurité

3

CSRF

protection des formulaires avec des tokens CSRF.

4

XSS

protection contre les attaques Cross-Site Scripting.

5

SQL INJECTION

*protection contre les injections SQL.
- Les logs : les journaux de logs sont réélus fréquemment afin de détecter d'éventuels bugs*

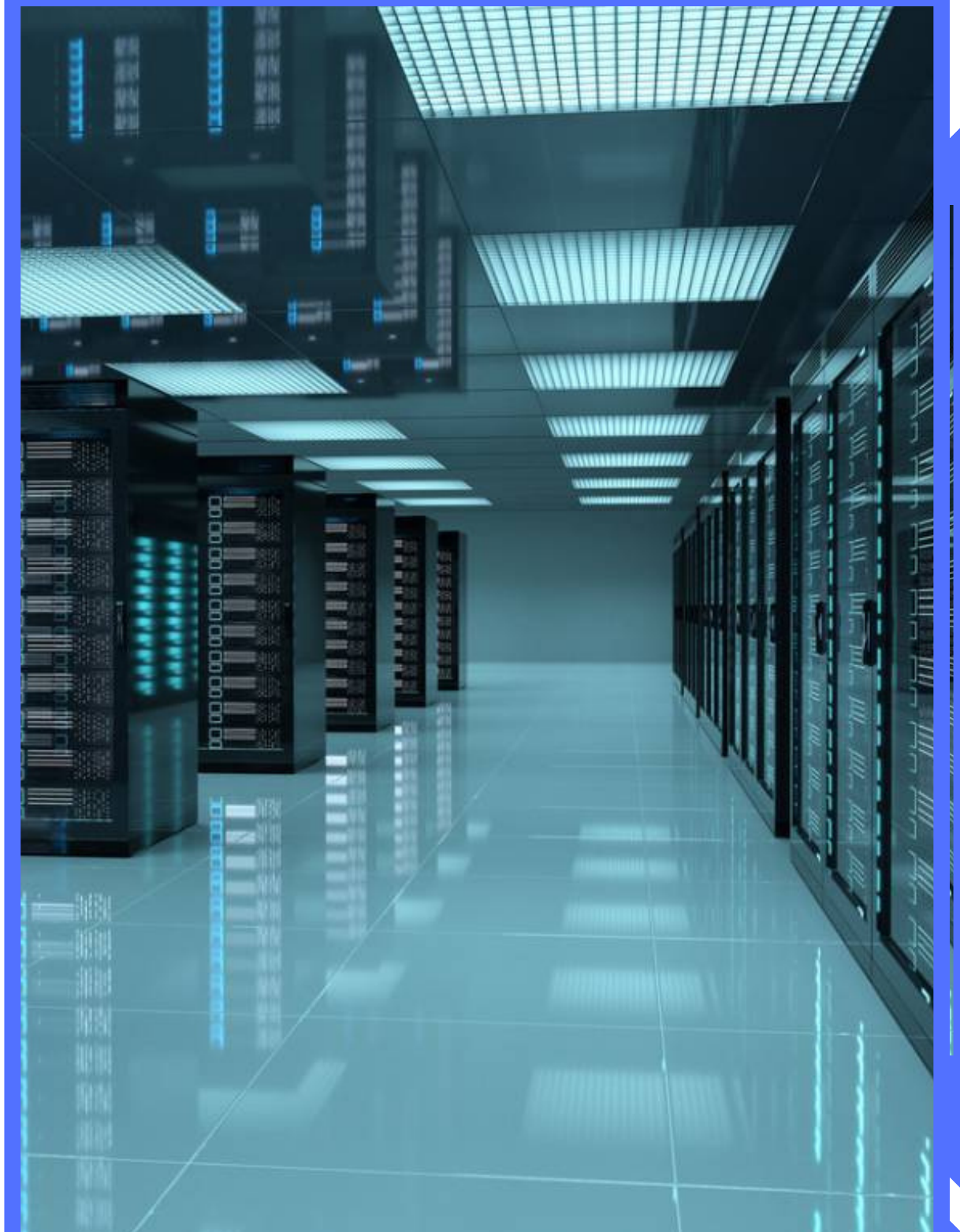


Sécurité Fin

6

OWASP ZAP (ZED ATTACK PROXY)

analyse périodique du site afin de détecter les potentielles vulnérabilités et les corriger ou mettre à jour selon les recommandations de l'OWASP



PLAN DE SAUVEGARDE

Le système dispose de 3 fréquences de sauvegarde :



Journalière



Hebdomadaire



Mensuelle

SNAP SHOT

Le serveur dispose également d'un système de snapshot permettant de faire une copie conforme du disque

RESTAURATION

Restauration : la restauration se fait selon les points de restauration définis



CITRADE

Plateforme intégrée de Services et
d'échanges collaboratifs

www.citrade.net

Plateforme intégrée de services et d'échanges
CITRADE

WWW.CITRADE.NET